

國立彰化師範大學 函

地址：500彰化市進德路1號
聯絡人：何佳霖
聯絡電話：04-7232105#2483
電子信箱：spedc1462@gmail.com

受文者：國立臺中教育大學

發文日期：中華民國113年8月30日
發文字號：特中字第1131700092號
速別：普通件
密等及解密條件或保密期限：
附件：1131030-「唱所欲言 - 音樂治療之音樂創作用於大專特殊生」實施計畫
(A095K0000Q113170009200-1. pdf)

主旨：檢送教育部委託本校辦理「唱所欲言-音樂治療之音樂創作應用於大專特殊生」研習實施計畫，請惠予公告並鼓勵資源教室及相關輔導人員踴躍參加，請查照。

說明：

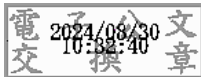
- 一、依據教育部112年7月6日臺教學(四)字第1120065866號函辦理。
- 二、研習資訊如下：
 - (一)研習主題：唱所欲言-音樂治療之音樂創作應用於大專特殊生
 - (二)研習時間：113年10月30日(星期三)
 - (三)主講：廖珮岐音樂治療師、朱珮錡實習音樂治療師
- 三、詳細內容請參閱附件研習實施計畫，請有興趣者依計畫所定活動日期至「全國特殊教育資訊網」(https://special.moe.gov.tw/study_login.php?id=586595)報名。
- 四、本校自112年起配合減少使用免洗餐具及包裝飲用水政策，提供之便當其盛裝之容器皆為可循環使用之環保餐盒或為



包裝簡單之輕食，請學員自行攜帶環保杯及環保餐具，以
響應環保。

正本：公私立大專校院、各公私立高級中學、各公私立高級職業學校

副本：本校特殊教育中心、資源教室



裝

訂

線

