

個別化支持計畫(ISP) 的撰寫與檢核



國立臺東大學特殊教育學系副教授
劉明松



定義及內涵

何謂個別化支持計畫： (特教法施行細則第12條)

- 學校應運用**團隊合作方式**，整合相關資源，針對**身心障礙學生個別特性及需求**，訂定個別化支持計畫。
- 其**內容**包括下列事項：
 - 一、學生**能力現況、家庭狀況及需求評估**。
 - 二、學生**所需特殊教育、支持服務及策略**。
 - 三、學生之**轉銜輔導及服務內容**。

ISP之法源依據

- 特教法第30-1 條高等教育階段學校為**協助身心障礙學生學習及發展**，應訂定**特殊教育方案實施**，並得設置**專責單位及專責人員**，依實際需要遴聘及進用相關專責人員；其專責單位之職責、設置與人員編制、進用及其他相關事項之辦法，由中央主管機關定之。
- 高等教育階段之身心障礙教育，應符合學生需求，**訂定個別化支持計畫**，協助學生學習及發展；訂定時**應邀請相關教學人員、身心障礙學生或家長參與**。

ISP之法源依據

- 特教法施行細則(2020)第11條

本法第三十條之一所稱高等教育階段特殊教育方案，指學校應依特殊教育學生特性及學習需求，規劃辦理在校學習、生活輔導及支持服務等...

前項第三款特殊教育與支持服務，包括學習輔導、生活輔導、支持協助及諮詢服務等。

由法源來論....

- **ISP的功能**：溝通、保障及管理—行政
- **誰需要ISP**：每個**身心障礙學生**(有需要提供服務的學生)
- **誰來擬定ISP**：**輔導員**(相關人員+專業團隊)
- **何時應擬定ISP**：新生報到一個月、開學一個月、一整個學期(評鑑指標)

學生能力現況、家庭狀況及 需求評估

一、能力現況

各類身心障礙學生之教育需求評估，應包括健康狀況、感官功能、知覺動作、生活自理、認知、溝通、情緒、社會行為、學科（領域）學習等。

二、家庭狀況

家庭基本資料、父母期待、父母的關係

三、依據能力現況及家庭狀況評估學習及生活之需求，而提供**適性之特殊教育與支持服務**：

提供適性特殊教育與支持服務

- **學習輔導**：課業輔導、考試調整
- **生活輔導**：同儕、住宿、社會適應
- **支持協助**：支持服務
- **諮詢服務**

生活協助	學習協助	身心健康	社會適應	宣導推廣	其他
<ol style="list-style-type: none">1. 同儕協助2. 住宿安排3. 輔具申請4. 支持關懷5. 無障礙環境	<ol style="list-style-type: none">1. 課程協助2. 課業加強3. 教室調整4. 考試調整5. 獎助學金6. 圖書借閱	<ol style="list-style-type: none">1. 主動關懷2. 轉介諮商3. 適性體育4. 團隊服務5. 社區資源	<ol style="list-style-type: none">1. 聯誼餐敘2. 戶外學習3. 校際交流4. 社團組織5. 就業準備	<ol style="list-style-type: none">1. 文宣宣導2. 系所宣導3. 入班宣導4. 生命教育系列活動	<ol style="list-style-type: none">1. 校園教育輔具2. 手語翻譯3. 視個別需求而調整轉銜規劃

支持服務

學校應依身心障礙學生在校學習及生活需求，提供下列支持服務：

- 一、教育輔助器材。
- 二、適性教材。
- 三、學習及生活人力協助。
- 四、復健服務。
- 五、家庭支持服務。
- 六、校園無障礙環境。
- 七、其他支持服務。

(特教法第33條)

需求評估機制及服務提供

一、需求評估機制 範例 1 2

- 學生提出需求(課業輔導)
- 專責單位要有評估需求的機制
- 符合--納入**ISP**特殊教育服務
- 不符合--評估其他服務

二、學生所需特殊教育、支持服務及策略

- 特殊教育：課業輔導、特殊專班、考試調整
- 支持服務：教育輔助器材、適性教材、學習及生活人力協助、復健服務。家庭支持服務、校園無障礙環境、交通補助費
- 生活協助：住宿

學生之轉銜輔導及服務內容

依IEP的內容：前項第五款所定轉銜輔導及服務，包括**升學輔導、生活、就業、心理輔導、福利服務及其他相關專業服務**等項目。

參、轉銜服務

一、轉銜輔導相關紀錄

輔導項目	內 容
學習輔導	1.定期關懷學生學習狀況及調頻輔具使用狀況。 2.協助申請課後輔導。 3.寄發授課通知函，通知授課老師該生需求。
生活輔導	1.協助申請資源教室志工及工讀生。 2.定期關心學生身體狀況並協助就醫。 3.協助學生至醫院做聽力評估。
心理輔導	1.鼓勵學生多參與舒壓活動。 2.定期關懷學生生活狀況。
生涯輔導	1.舉辦生涯講座及轉銜會議。 2.關心學生生涯計劃及準備。
相關服務	

學生之轉銜輔導及服務內容

■ 升學就業輔導 (〇〇.〇〇月擬定)

1. 確定現階段學習目標為：
 - A. 完成畢業學分
 - B. 考取相關證照
 - C. 充分具備研究所之資格與能力
2. 請系上協助提供相關研究所報考訊息
3. 自行參與系上相關研究所輔導課程
4. 確認學生未來就讀研究所方向
5. 可利用學校資源多元學習未來所需知能

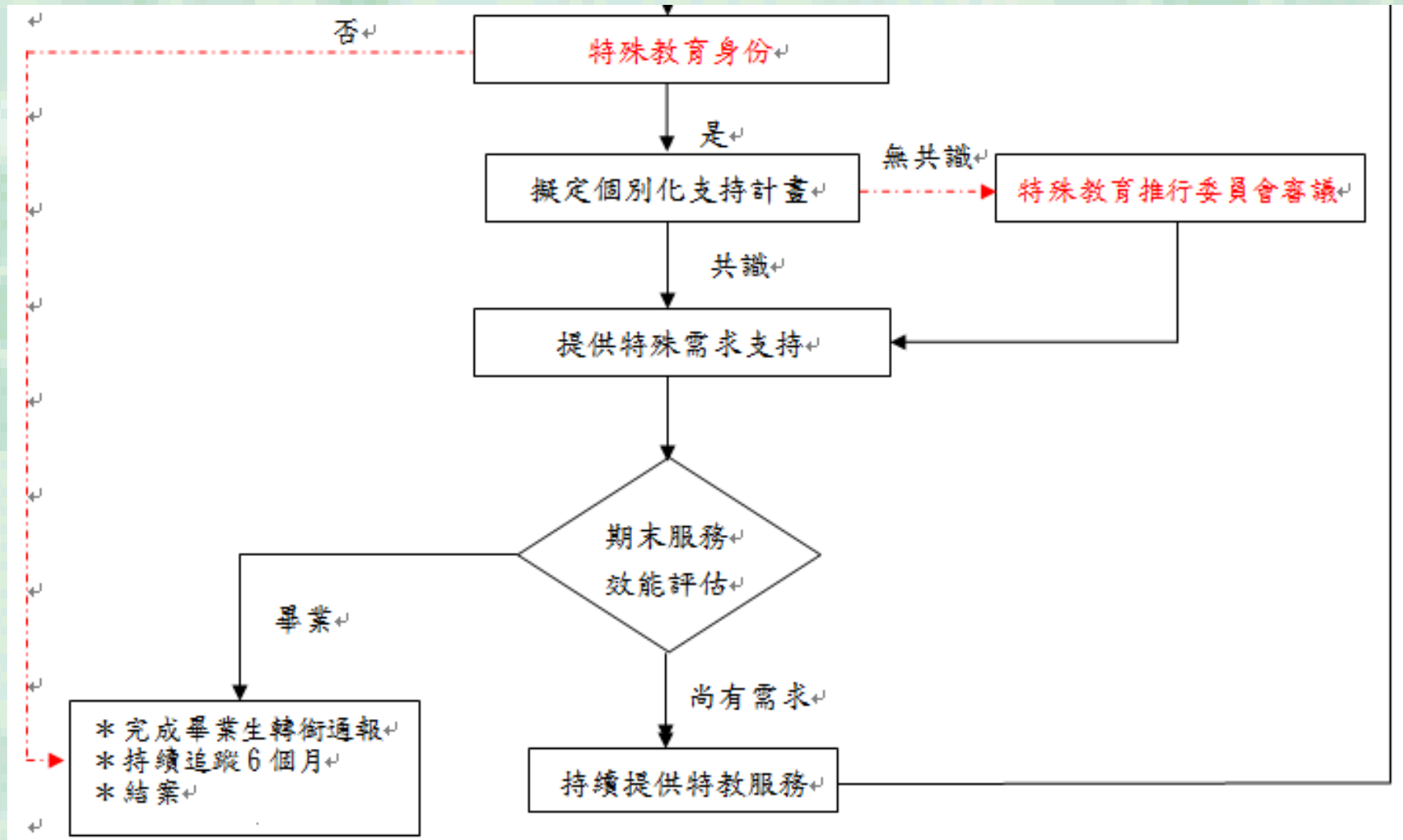
■ 態度與行為輔導

1. 由諮輔組老師適時提供心理晤談持續提供心理諮商，適時協助學生更加積極堅定，以循序漸進的方式來實現自我目標。
2. 協助學生做好時間管理。

■ 資訊與福利服務

- 請系上協助提供相關研究所所需學科能力提升輔導。

ISP擬定流程



ISP的檢核

檢核向度

範例

- (一) 完整性
- (二) 適宜性
- (三) 一致性
- (四) 均衡性
- (五) 有效性

從範例談**ISP**的擬定與實施 (書審指標取向)

■ 1-書審指標-二、學習與輔導

■ 2-指標各項內容之執行及佐證資料提供



我的♥遺留在愛琴海

THE END

謝謝大家的聆聽

