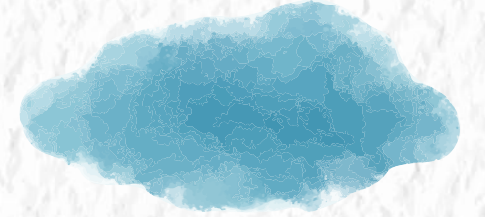
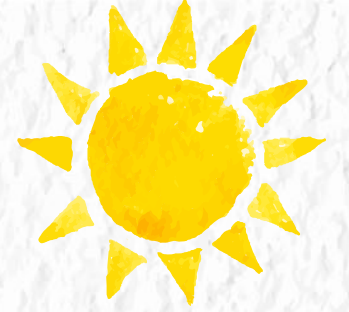




# 學前巡迴輔導實務分享

水里國小  
學前特教巡迴輔導教師  
李珮怡



# 學經歷

## 學歷

中原大學  
嘉義大學

特殊教育學習  
教育行政與政策發展學系

## 教學經歷

台中特殊教育學校  
南投縣南崗國中  
新北市秀山國小  
南投縣水里國小

實習老師(1年)  
特教班教師(1年)  
學前特教巡迴輔導教師(3年)  
學前特教巡迴輔導教師(10年)



# 學前巡迴輔導

- 國中小  
分類巡迴輔導班、聽障巡迴輔導班、視障巡迴輔導班、情障巡迴輔導班、在家教育班…
- 學前  
不分類巡迴輔導班

# 不分類巡迴輔導班

- 教師人數:1班2人
- 學生人數:依各縣市人數坐區域性派案，或總個案量平均分配
- 全台師生比目前約1:20~30

南投縣為例

設有學前巡迴輔導班學校

南投國小

(南投市、中寮鄉、名間鄉)

草屯國小

(草屯鎮、國姓鄉)

南光國小

(埔里鎮、魚池鄉、仁愛鄉)

水里國小

(水里鄉、集集鎮、鹿谷鄉、竹山鎮、信義鄉)



# 服務對象

- 經各縣市特殊教育鑑定及就學輔導會(簡稱鑑輔會)，鑑定通過之特殊需求幼兒，並以安置於不分類巡迴輔班之學生為主要對象
- 公私立幼兒園疑似特殊需求幼兒
- 公私立幼兒園普通班之特殊需求幼兒其教師及家長

# 服務方式

## 園所

- 協助特教相關行政業務
- 提供相關特教經費申請資訊
- 提供醫療院所相關療育資訊
- 協助申請相關專業服務
- 協助申請相關輔具

# 服務方式

## 老師

- 協助擬定 IEP
- 提供教學輔策略與評量
- 協助學習環境及課程的調整
- 提供相關教材教具
- 提供相關特教知能研習資訊
- 示範教學
- 協同教學
- 協助轉銜相關輔導及服務

# 服務方式

## 學生

- 幼生評估
- 入班觀察
- 個別教學
- 小組教學

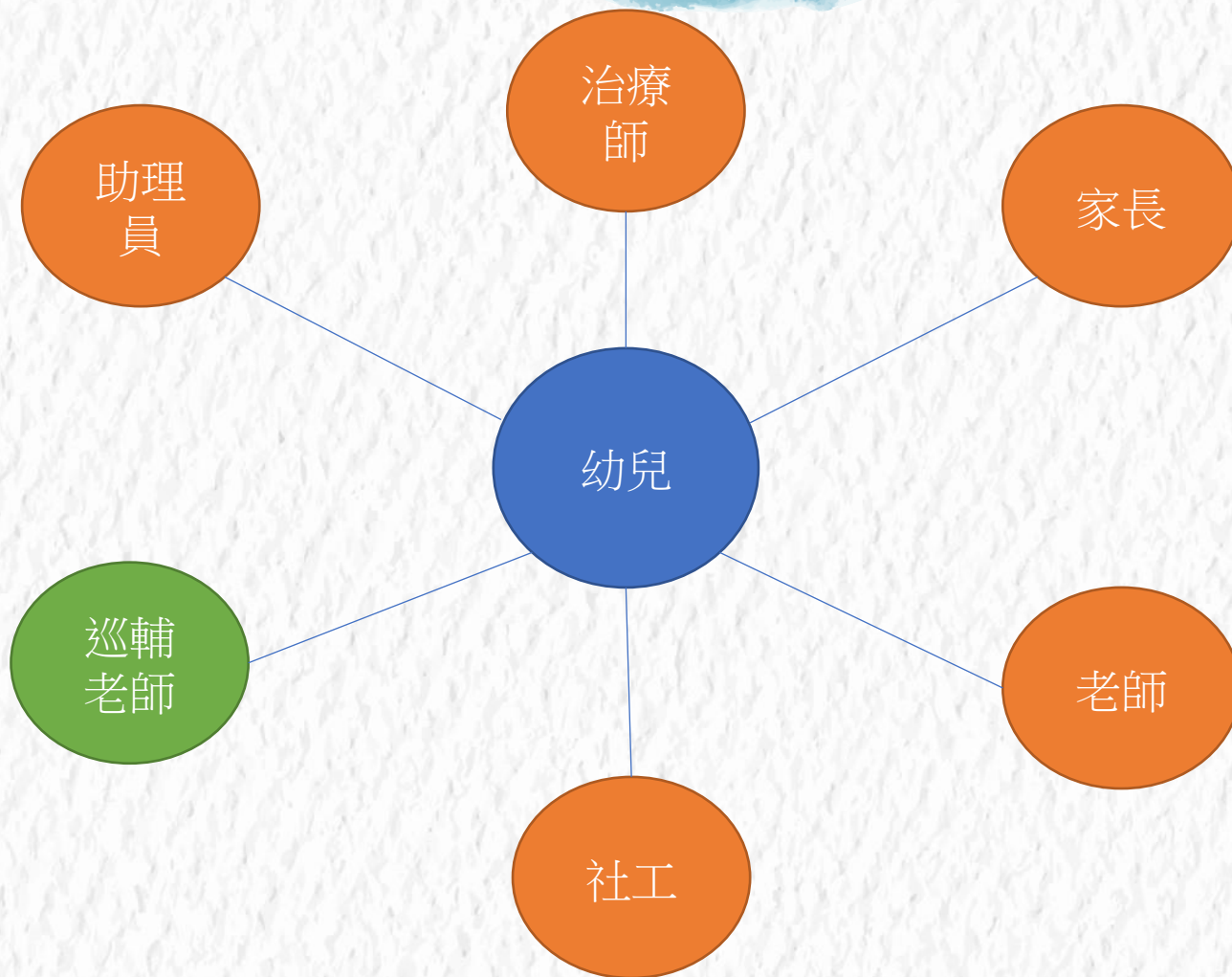


# 服務方式

## 家長

- 提供相關醫療或早療服務相關資訊
- 給予心理支持

# 巡迴輔導



# 巡輔工作

## 開學前

- 派案協調
- 聯絡園所
- 排課

# 巡輔工作

## 開學後

- 認識園所成員(園長、特教業務承辦人、班級老師)
- 入班觀察(和全班培養感情)
- 教師訪談(了解幼生學習狀況及家庭支持情形)
- 了解園所生態及文化(學習察言觀色)
- 熟悉幼兒園教學型態(傳統教學、學習區、蒙特梭利、主題…)

# 巡輔工作

## 入園輔導前

- 再次告知巡輔園所要入園巡輔
- 回顧幼兒IEP及上次輔導紀錄
- 準備好入園相關資料及教材教具

# 巡輔工作

## 入園輔導後

- 當日完成巡輔紀錄
- 和同事討論幼生學習問題
- 立即搜尋相關資源

# 我適合當巡輔老師嗎？

- 交通能力佳
- 撰寫紀錄有條理
- 有問必答
- 善於溝通
- 資訊連結快速
- 熟悉自己縣市特教行政業務
- 熟悉自己縣市的醫療與早療資源及相關福利。

# 我適合當巡輔老師嗎？

- 了解0~6歲幼兒發展
- 熟悉發展篩檢工具
- 主動精進幼教知能
- 充實特教專業知能



# 新北巡輔大不同

職前  
訓練



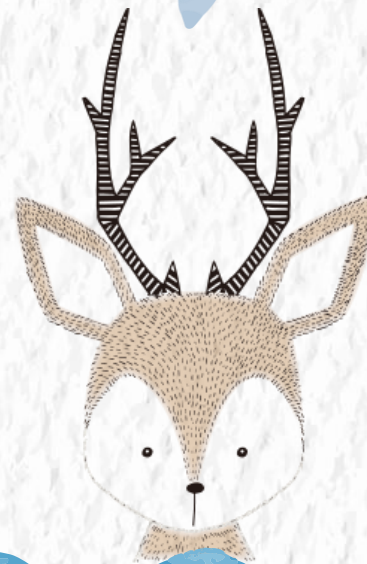
教授  
支持



貫專業  
評估



個案  
研討



# 新北巡輔模式

- 課表直接幫你安排好
- 服務時間以半天或整天為主
- 輔導紀錄需於當日紙本記錄給園所核章留存
- 每週五下午安排研習或會議
- 紙本資料非常多
- 優先入園心評時間，暫停巡輔

# 南投巡輔開發中

- 課表自己排
- 服務時間是上下午各需排2節課，週三、週五下午不排課
- 沒有心評，以醫療院所資料為主
- 自立自強

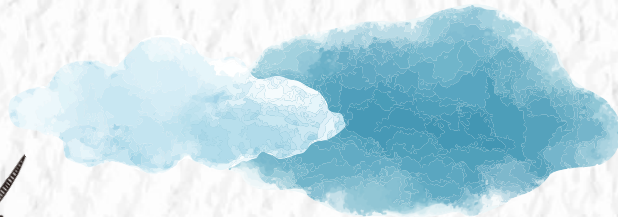
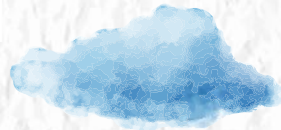
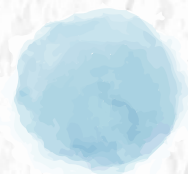
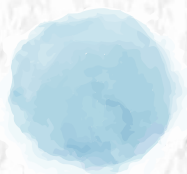
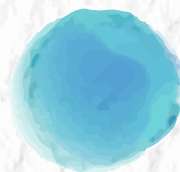
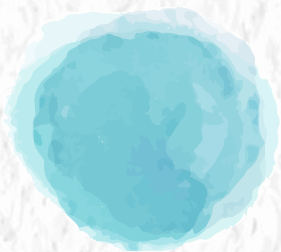
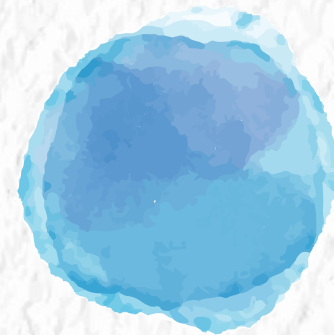
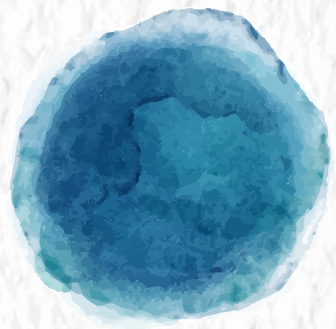
请输入你的题目

# 實例分享



请输入你的题目

巡遍園所解疑惑  
回家掏空放輕鬆  
輔導任務不簡單  
導師是你好幫手



THANKS

